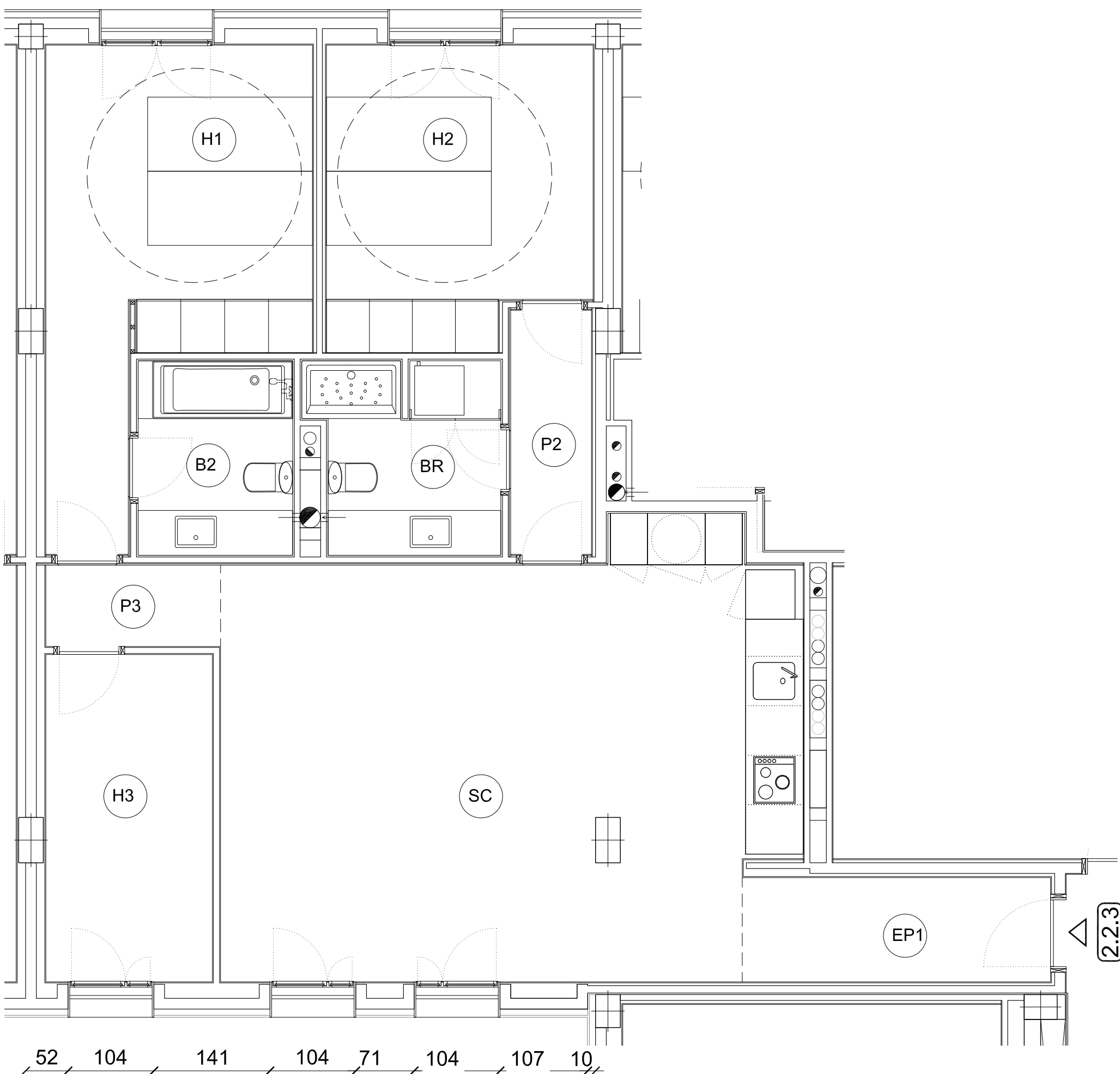


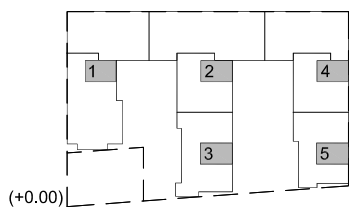
98 139 211 139 143



SUPERFÍCIES

ÚTILS:

Sala d'estar i cuina (SC):	35,62 m ²
Habitació (H1):	14,50 m ²
Habitació (H2):	11,32 m ²
Habitació (H3):	8,06 m ²
Bany (BR):	5,27 m ²
Bany 2 (B2):	4,46 m ²
Entrada (EP1):	4,73 m ²
Pas 2 (P2):	3,10 m ²
Pas 3 (P3):	2,07 m ²
TOTAL habitatge:	89,13 m²



LLEGGENDA

- CODI ESPAIS:**
- (SC) SALA - CUINA - MENJADOR
 - (BR) BANY - RENTADORA
 - (B2) BANY 2
 - (EP1) ENTRADA - PAS 1
 - (P2) PAS 2
 - (P3) PAS 3
 - (H1) HABITACIÓ 1
 - (H2) HABITACIÓ 2
 - (H3) HABITACIÓ 3
 - (E) EXTINTOR
 - (31) PLACES D'APARCAMENT num./dimensions
 - (1.3.2) CODI HABITATGES (escala, pls, porta)
 - (3.1.1) CODI LOCALS (escala, local, porta)

SAET
 NIF: A08002339
 Carabassa N.17 08002 BCN

EDIFICI D'HABITATGES, LOCALS COMERCIALS I APARCAMENTS
 Passeig Calvell, Ferrocarril, Perelló i Vidal i Valenciano, Barcelona 2010

Habitatge 2.2.3 PLÀNOL NÚM. **2.2.3**

escala: A3 - 1:50